

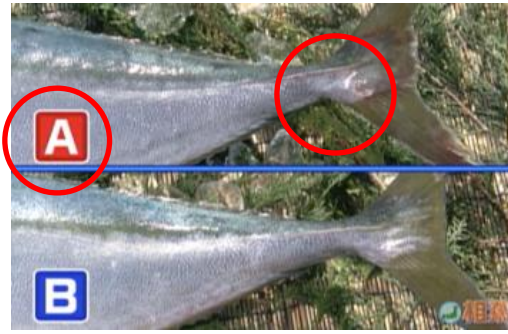
「根津松本」
松本 秀樹さん
が教える

相葉マナブ 目利き塾

冬の魚 編

寒ブリ

★しっぽがより太いもの
を選ぶとより美味しい！



松本さん流目利きポイント！

背が盛り上がって三角に見えるものも良い！
ブリ以外の魚にもこの目利き法は使える！

★切り身の場合腹がより厚いもの
を選ぶとより美味しい！

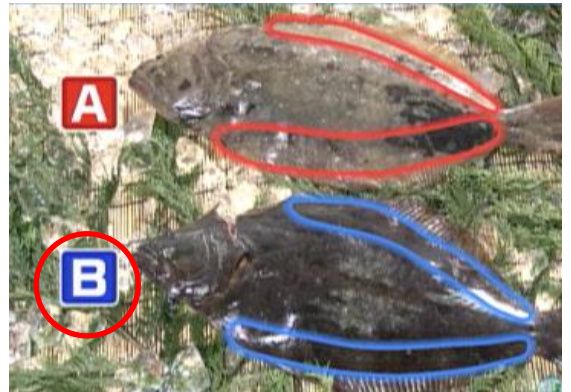


松本さん流目利きポイント！

断面が大きい切り身も
大きくて脂がのった良いブリ！

寒ビラメ

★エンガワが厚いもの
を選ぶとより美味しい！



エンガワが厚いと身の脂が
多い可能性がある！